



DESARROLLO SOSTENIBLE DURANTE TODO EL CICLO DE VIDA DEL YESO

SISTEMAS DE INNOVACIÓN
FACHADAS
ACTIV'AIR



HERRAMIENTAS EVALUACIÓN
SOSTENIBILIDAD

TIPOS DE ECOETIQUETAS

ANÁLISIS DEL CICLO DE VIDA

DECLARACIONES AMBIENTALES DE
PRODUCTO

DAPs Y CERTIFICACIONES AMBIENTALES DE
EDIFICIOS

Placo, desarrollo sostenible durante TODO el ciclo de vida del Yeso



Placo, desarrollo sostenible durante TODO el ciclo de vida del Yeso



Sorbas, Almería

Cantera de Yeso



Restauración Ecológica Paso 1: Relleno y morfología



Restauración ecológica. Paso 2 Aporte de Compost



Sorbas, Almería

Resultados



Placo, desarrollo sostenible durante TODO el ciclo de vida del Yeso



Reducción de impactos ambientales BA13 2012 - 2014

- ▶ CO2 = - 11%
- ▶ AGUA = - 4%
- ▶ RESIDUOS = - 36%



Placo, desarrollo sostenible durante TODO el ciclo de vida del Yeso



Plano instalaciones

- Integramos a los Proveedores en nuestra política

- Potenciamos la utilización de material reciclado



Placo, desarrollo sostenible durante TODO el ciclo de vida del Yeso

Productos innovadores

Ciclo de Vida del Producto



Productos de Innovación

XRoc™



Placostic



Glasroc OCEAN



A water barrier, not a time barrier



Los impactos en medio ambiente de este producto han sido evaluados durante todo su ciclo de vida. La Declaración de Producto Medioambiental ha sido verificada por una tercera parte independiente.



Soluciones para fachadas



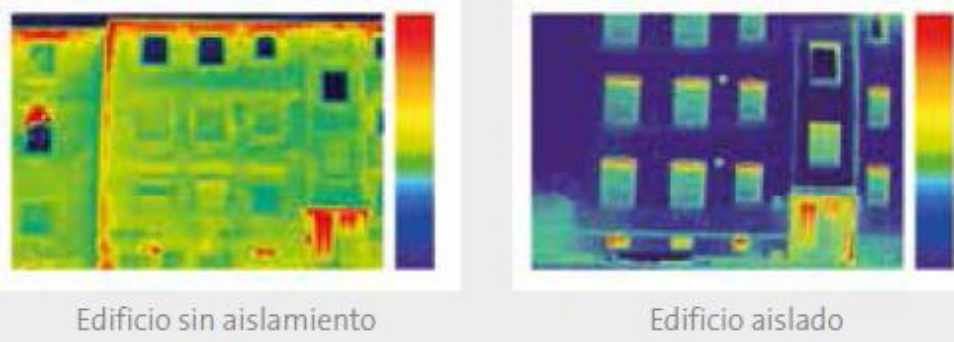
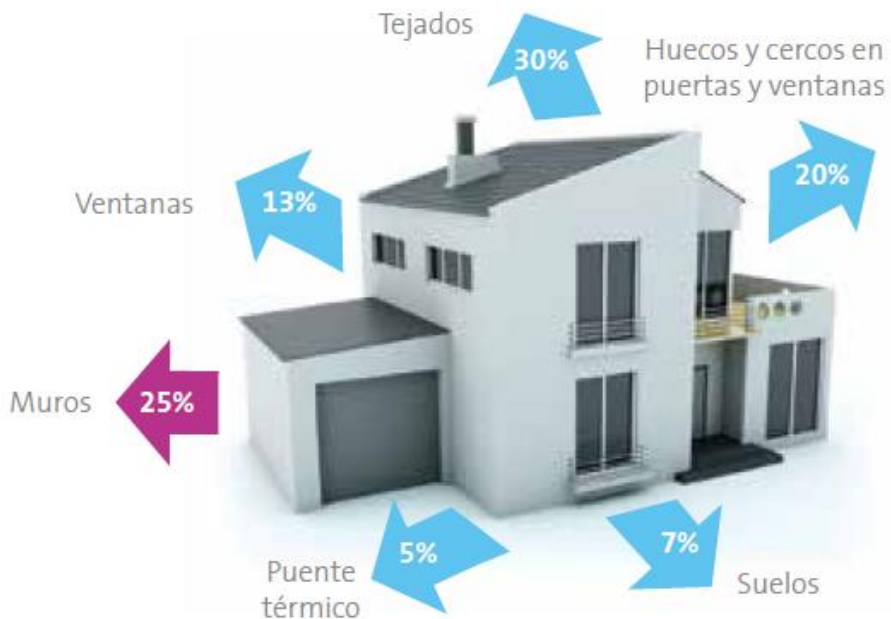
PLACO IMPACT



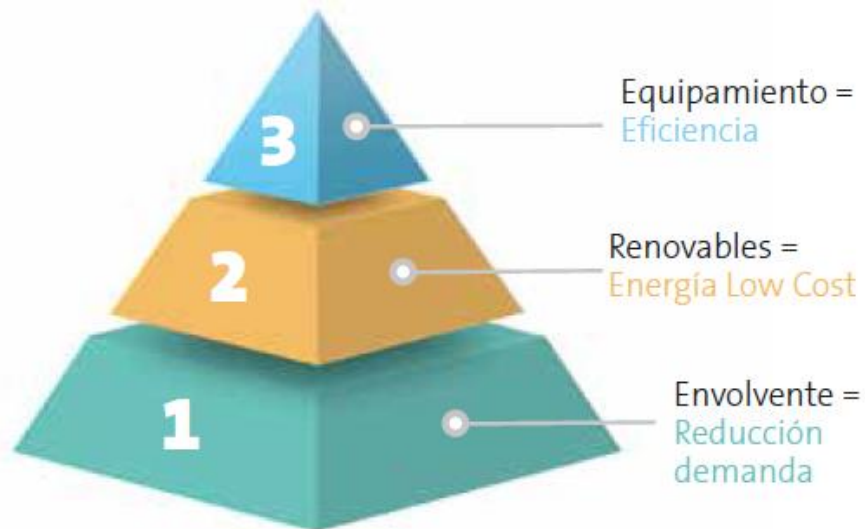
Soluciones de revestimiento o renovación para fachadas

SERVICIO DE TERMOGRAFÍA

Una sencilla termografía permite comprobar como los edificios mal aislados, se convierten en una fuente de emisiones de calor. Ceden al exterior gran parte de la energía invertida en su climatización.

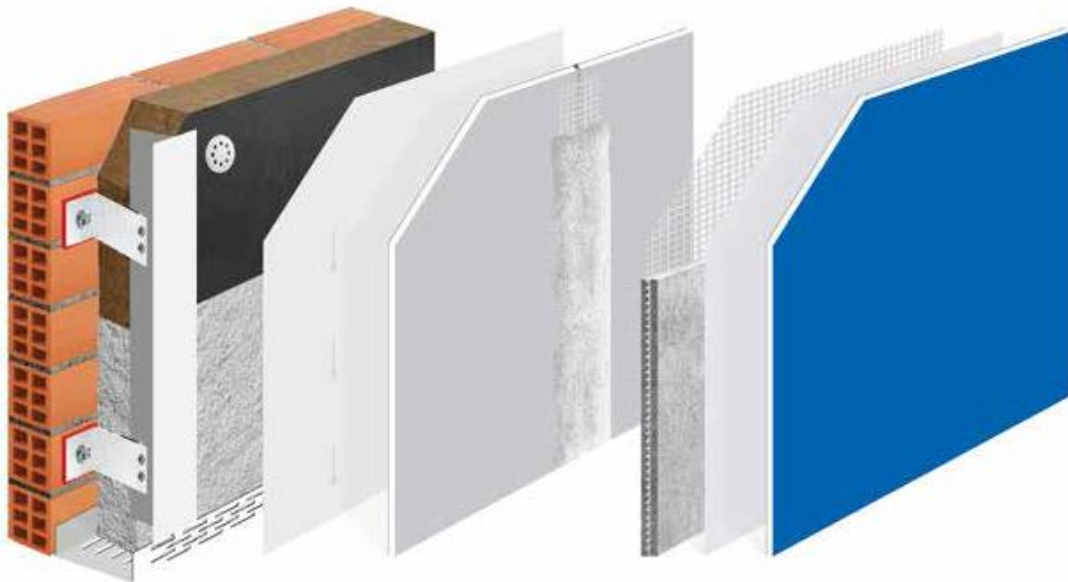


- 1 En primer lugar, reducir la demanda de energía, evitando las pérdidas mediante medidas de aislamiento de la envolvente.
- 2 En segundo lugar, utilizar fuentes energéticas sostenibles en vez de combustibles fósiles.
- 3 En tercer lugar, emplear equipos e instalaciones que sean altamente eficientes



Solución Placo PLACOTHERM V

Mejora del aislamiento térmico de la envolvente con una solución continua por el exterior. Barrera eficaz frente a la radiación solar que incide en el edificio, evitando el recalentamiento de la pared de fachada. Resuelve patologías asociadas a humedades, filtraciones y condensaciones.



Solución Placo INTEGRRA

I+D

La última tecnología en placas para aplicaciones en exterior Aquaroc, producto de máxima robustez y durabilidad, que facilita una construcción seca, rápida y de fácil acabado, y con una menor generación de residuos en obra.



$R_{ab} > 57$

Máximas prestaciones de aislamiento térmico y acústico en una solución de espesor reducido.

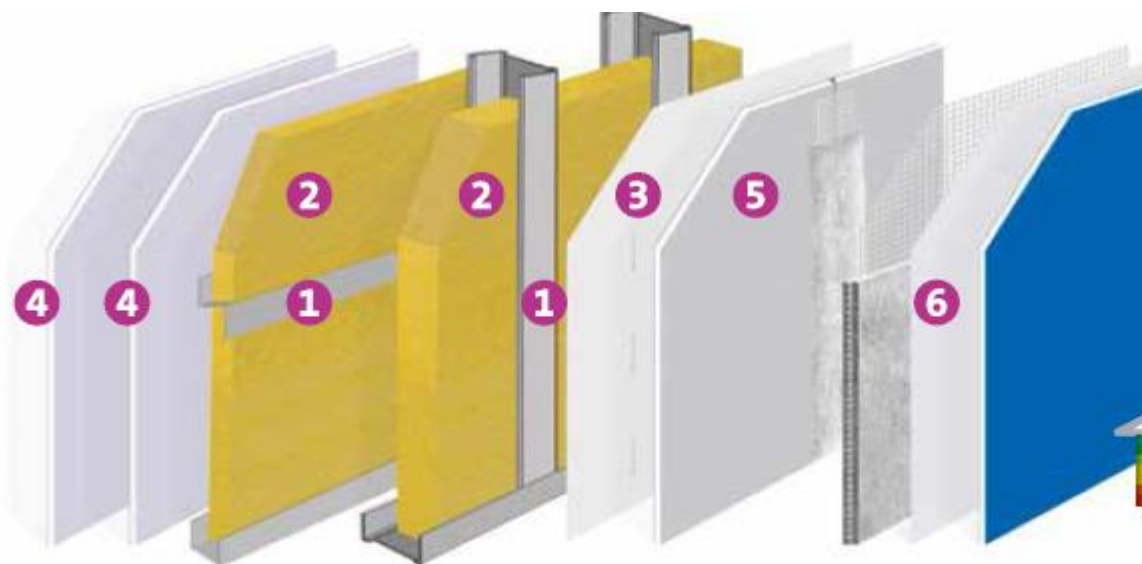


Simplicidad constructiva, ofrece un menor peso y espesor en la obra que las soluciones tradicionales y una mayor rapidez de ejecución de las soluciones de fachada con su entramado múltiple de doble hoja, que incorpora el aislamiento necesario para atender la exigencia térmica requerida.



$\geq EI60$

Solución de alta protección contra incendios con resistencia al fuego acreditada mediante ensayos.



1 Subestructura de la solución anclada al elemento soporte

2 Aislamientos

3 Lámina impermeabilizante

4 Placas interiores

5 Placas exteriores

6 Acabados

aco

...NT-GOBAIN

Placo, desarrollo sostenible durante TODO el ciclo de vida del Yeso



Mens Sana in Domus Sana

Ciclo de Vida del Producto



Mens Sana y Domus Sana

Espacios duraderos y seguros
Espacios más saludables



Placo, desarrollo sostenible durante TODO el ciclo de vida del Yeso

Yeso, material reciclable hasta el infinito

Ciclo de Vida del Producto

RAW MATERIALS

LOGISTICS

RECYCLING

END-OF-LIFE

BUILDING LIFETIME

INSTALLATION

RESPONSABILIDAD

Saint Gobain Placo en su visión por ser la opción preferida en sistemas de construcción en base yeso es consciente de los desafíos medioambientales de nuestra sociedad.

- **En la cadena de valor**

Preocupándose del uso que se le pueda dar en cada aplicación y utilización de sus productos

- **En el ciclo de vida**

Buscando que sus productos supongan el menor impacto ambiental en cada una de las fases del ciclo de vida.

SITUACIÓN ACTUAL

- Los residuos en base yeso se clasifican como **RCDs** procediendo a su eliminación en vertedero sin darle ningún tratamiento ni reutilización posible.
- El número de vertederos en nuestro país es alto y cómo la actividad económica ha descendido, las *tasas de eliminación no suponen una barrera*.
- De esta manera contravenimos los **objetivos 2020** donde la cantidad de RCDs valorizados debe suponer el 70% de los residuos producidos.

OBLIGACIONES

Jerarquía de tratamiento de residuos:

- ✓ Prevención
- ✓ Re-utilización
- ✓ Reciclado
- ✓ Valorización
- ✓ Eliminación



CUESTIÓN DE CONFIANZA

- Saint Gobain Placo reúne los requisitos que pretende la ley 22/2011 de residuos cómo empresa que pretende *“Diseñar productos de manera que a lo largo de todo su ciclo de vida de reduzca su impacto ambiental”*.
- SG Placo también destaca por aplicar diversas de las “medidas de prevención de residuos” contempladas en dicho reglamento
 - **Promoción de investigación y desarrollo destinado a obtener tecnologías y productos más limpios y con menos residuos**
 - **Promoción del ecodiseño. SG Placo es de las pocas empresas certificadas en ecodiseño**
- Promoción de sistemas de gestión medioambiental acreditable. Disponemos de un sistema acreditado en **ISO 14001** ya en fase de madurez

CUANDO PUEDE INTERESAR RECICLAR

- Obligación administrativa
- Beneficio económico
- Imagen - Reputación



IMAGEN - REPUTACIÓN

Cuando puede interesar reciclar

- Para obtener los créditos en el marco de la certificación de edificación sostenible.
- Para preservar los recursos naturales salvaguardando las reservas de las canteras.
- Ser un agente comprometido con el medio ambiente y evolucionar hacia una sociedad de economía circular



BENEFICIO ECONÓMICO

Cuando puede interesar reciclar

- **Catalunya es de las comunidades autónomas con una mayor sensibilidad medio ambiental**
- **Esto implica que los precios de eliminación en vertedero suben de manera continua**
- **La alternativa del reciclaje además de ser la correcta puede permitir reducir el coste de la gestión de residuos.**

OBLIGACIÓN ADMINISTRATIVA

Cuando puede interesar reciclar

Normativa Europa

- Como aplicación de la directiva europea 2008/98/CE (Directiva Marco de Residuos):

Los residuos en base yeso son considerados como residuos **no inertes y no peligrosos**, debiéndose almacenar en células monomateriales de residuos para evitar que se puedan mezclar con residuos biodegradables que pueden provocar sulfuro de hidrógeno que es un material inflamable y peligroso para el medio ambiente



OBLIGACIÓN ADMINISTRATIVA

Cuando puede interesar reciclar


Normativa España

Orden AAA/661/2013, de 18 de abril, por la que se modifican los anexos I, II y III del Real Decreto 1481/2001, de 27 de diciembre, por el que se regula la eliminación de residuos mediante depósito en vertedero.

2.2.3 Residuos de yeso.

Los materiales no peligrosos a base de yeso deberán eliminarse exclusivamente en vertederos de residuos no peligrosos en compartimentos en los que no se admitan residuos biodegradables. Los valores límite de carbono orgánico total (COT) y carbono orgánico disuelto (COD) que figuran en los apartados 2.3.2 y 2.3.1 se aplicarán a los residuos vertidos juntamente con materiales a base de yeso.





Returning land to its original state

Gypsum has been used as a construction material for more than 5000 years. It has proven to be a durable material, which is both easy and safe to use. Today, gypsum is recognised for its natural properties that provide fire protection, thermal and sound insulation. In use, it assures indoor air quality, and at the end of its life, it is 100% recyclable.

Saint-Gobain Gyproc is committed to delivering the green credentials inherent in its products, to its customers by continually bringing innovative building solutions to the market.

We do this firstly, by managing efficiently our operations, both within our factories and at our quarries. Our World Class Manufacturing programme delivers continuous improvement in embodied energy consumption, waste reduction and emissions control. And secondly, by incorporating a life-cycle consideration into the development of new products, which is further supported by providing recycling services.

Saint-Gobain Gyproc
The preferred choice for sustainable building solutions

Saint Gobain participa en el proyecto Europeo Gypsum to Gypsum (Programa Life)

Gracias por su atención

carmen.vera@saint-gobain.com

609 916 193

www.placo.es

