





**Inalco** nace el 3 de Enero de 1972.

Más de 40 años de experiencia en el sector cerámico.

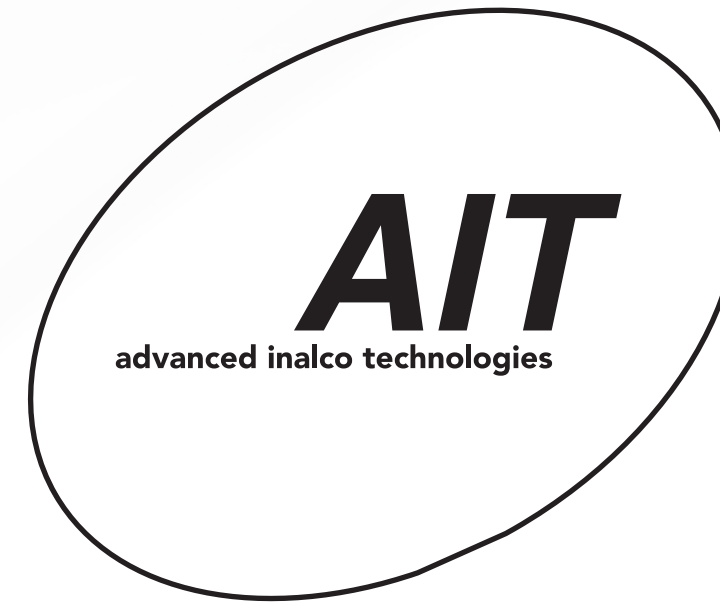
**Inalco** es una compañía dedicada a suministrar productos cerámicos y servicios al sector de la **construcción**, la **arquitectura** y el **interiorismo**.





“Provocar el **CAMBIO** mediante el **LIDERAZGO MUNDIAL** en **INNOVACIÓN** para generar nuevas soluciones y tendencias de futuro que proporcionen la **MEJORES VENTAJAS COMPETITIVAS** y el **MAYOR VALOR AÑADIDO**”





## **INNOVACIÓN**

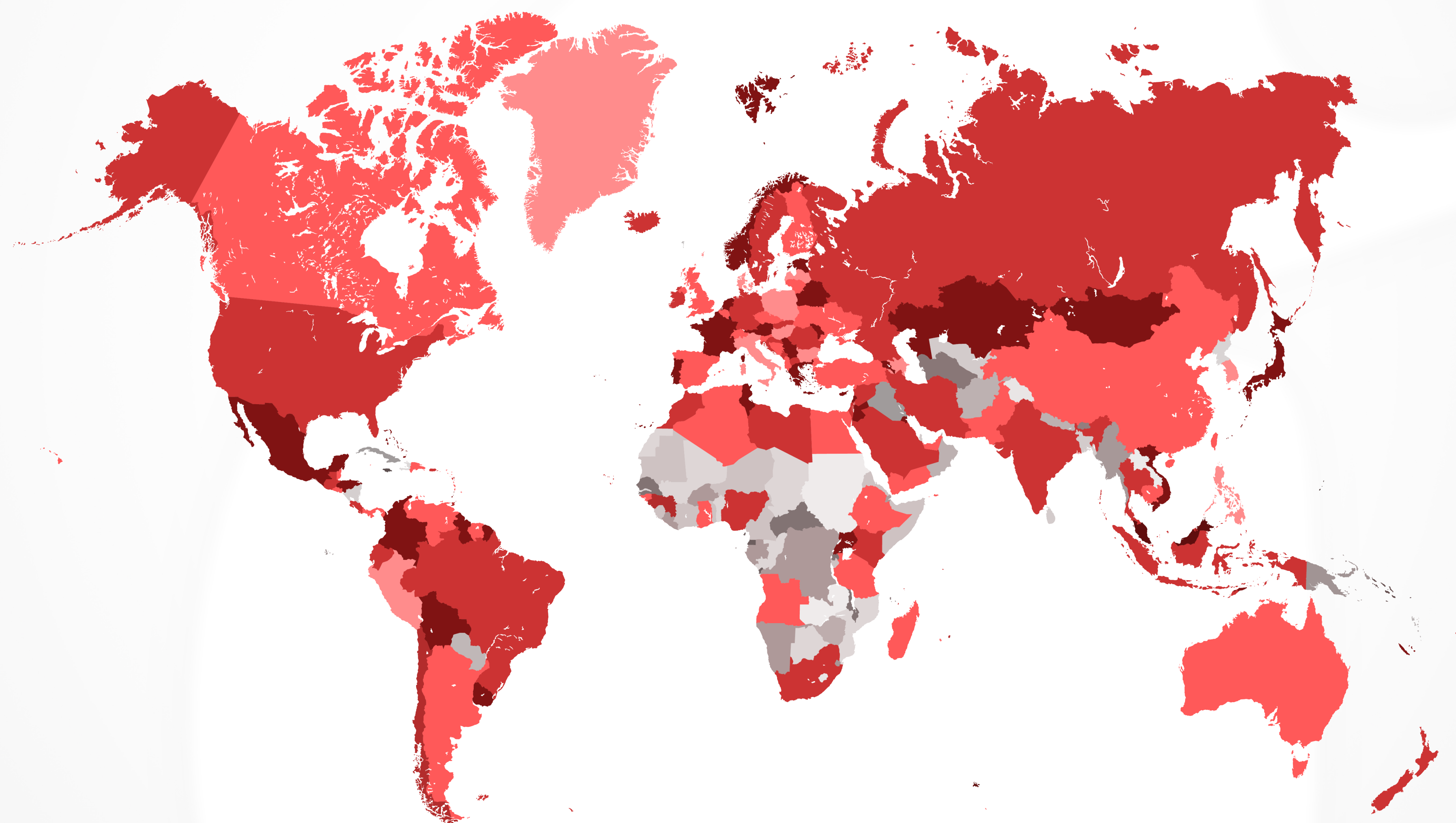
Proceso - Producto - Servicio

Soluciones = Productos

Profesionales de la arquitectura, el interiorismo y la decoración



**75%** MERCADO INTERNACIONAL - **25%** MERCADO NACIONAL



Exportamos a más de **130 países** en los 5 continentes































# **PRODUCTO INALCO**



## INNOVACIÓN Y LIERAZGO

**Inalco** se anticipa al futuro y es consciente de la demanda de materiales innovadores con altas prestaciones técnicas y gran tamaño, enriqueciendo las posibilidades de cualquier proyecto a límites inimaginables.

## DISEÑO

Las series cerámicas de **Inalco** cuentan con un estilo propio inspirado en la naturalidad de los materiales nobles.

Nuestra paleta de colores permite combinaciones armoniosas, acordes con la tendencia actual utilizada en los sectores del interiorismo y la decoración, además de aportar sensibilidad y emoción gracias a las texturas y relieves naturales.

## TENDENCIA

El **producto Inalco** se consolida como una apuesta práctica y segura dentro del mundo de la arquitectura, interiorismo y decoración.

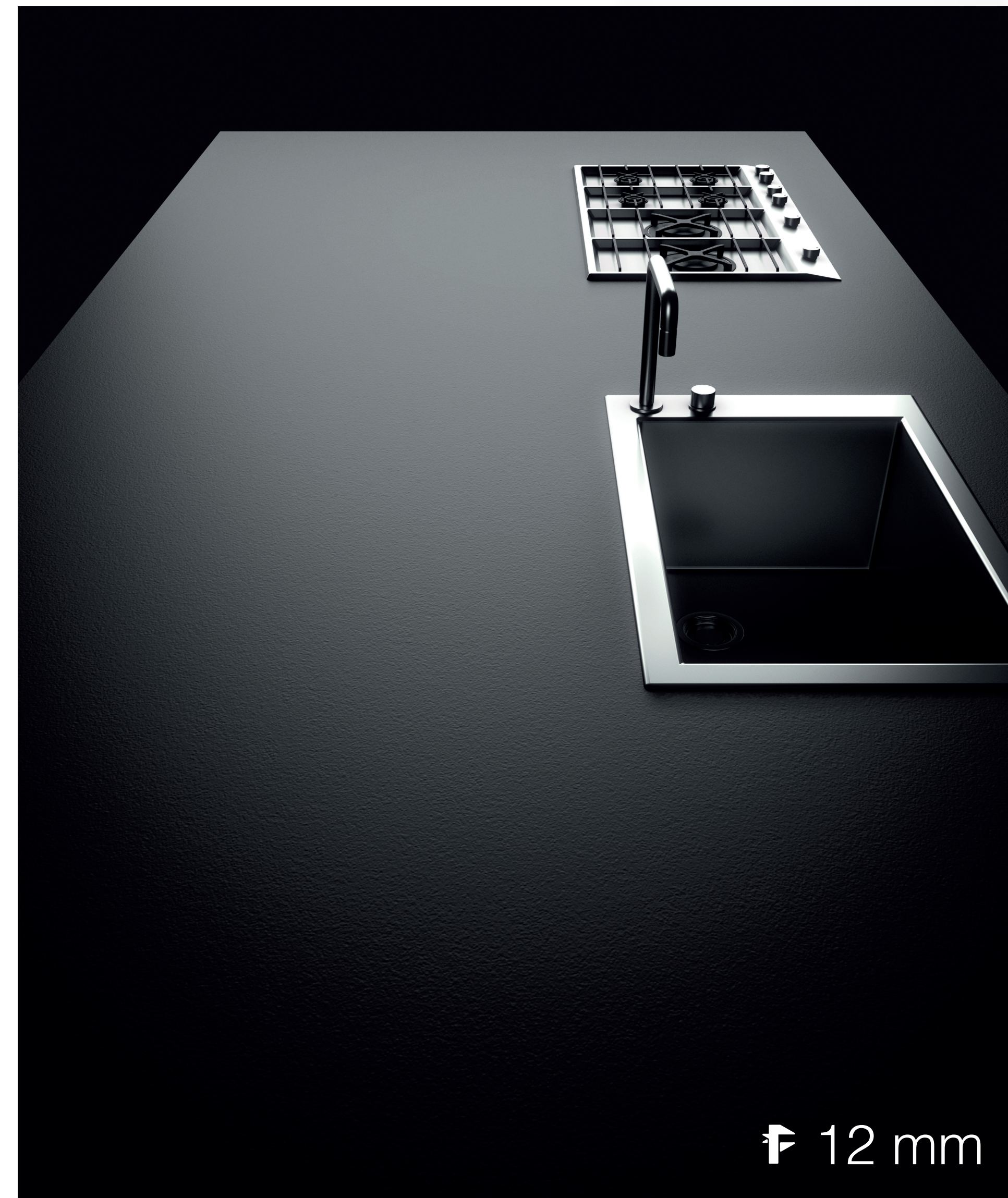
Los colores y acabados **Inalco** se adaptan a los nuevos tiempos aportando un concepto más libre a todos los ambientes privados o públicos.



## Pavimento y revestimiento



## iTOP para encimeras y bancadas





**eco**inalco

---



## OBJETIVOS MEDIOAMBIENTALES CONSEGUIDOS CON SLIMMKER

**50%**

m<sup>2</sup> fabricado

Consumo de arcillas

**40-50%**

m<sup>2</sup> fabricado

Transporte de tierras

**45%**

m<sup>2</sup> fabricado

Consumo de gas natural

**46%**

m<sup>2</sup> fabricado

Emisiones de CO<sub>2</sub> comparando la producción de 1 m<sup>2</sup> de Slimmker con otro perteneciente a una serie tradicional

**40-50%**

m<sup>2</sup> fabricado

Consumo de gasóleo en el transporte

**40-50%**

m<sup>2</sup> fabricado

Emisiones de gases CO<sub>2</sub> en el transporte

**60%**

m<sup>2</sup> fabricado

Consumo de tintas

**60%**

m<sup>2</sup> fabricado

Residuos provenientes de los envases de tintas

**30-50%**

m<sup>2</sup> fabricado

Emisiones de compuestos de azufre

**30-50%**

m<sup>2</sup> fabricado

Emisiones de compuestos de nitrógeno

**50%**

m<sup>2</sup> fabricado

Ahorro de espacio en el almacenaje de las piezas

**50%**

m<sup>2</sup> fabricado

Cartón en el embalaje

**58%**

m<sup>2</sup> fabricado

Emisiones de partículas

**58%**

m<sup>2</sup> fabricado

Emisiones de compuestos de flúor

**50%**

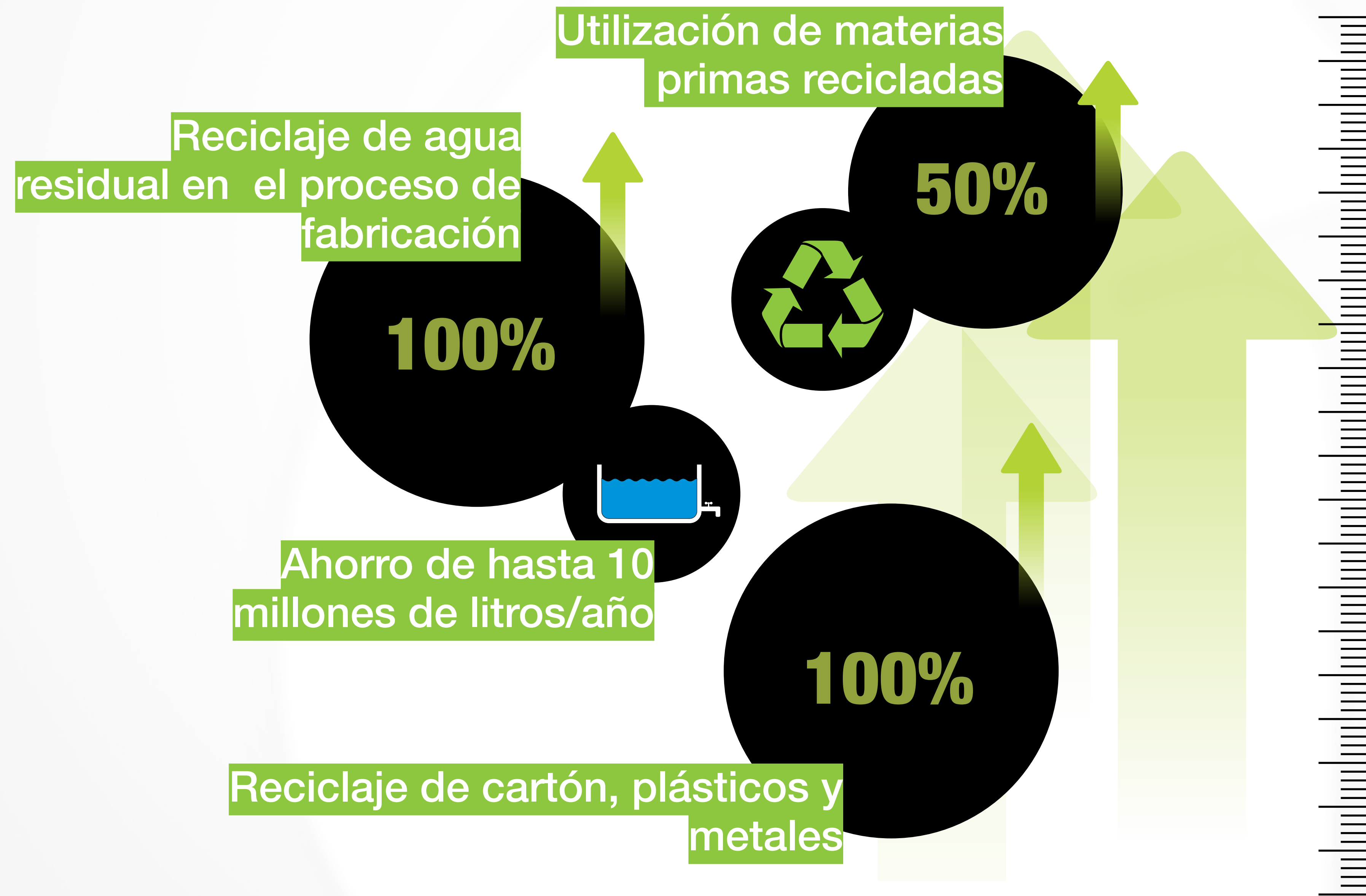
m<sup>2</sup> fabricado

Plástico y madera en el embalaje





## RECICLAR Y OPTIMIZAR







## AHORRAR ENERGÍA

Consumo de gas natural en la producción de azulejos

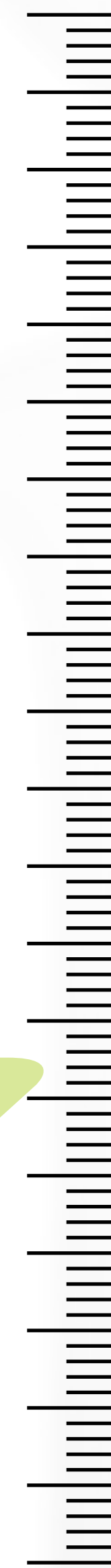
**-45%**

SlimmKer

Consumo de arcilla en la producción de gres porcelánico

**-50%**

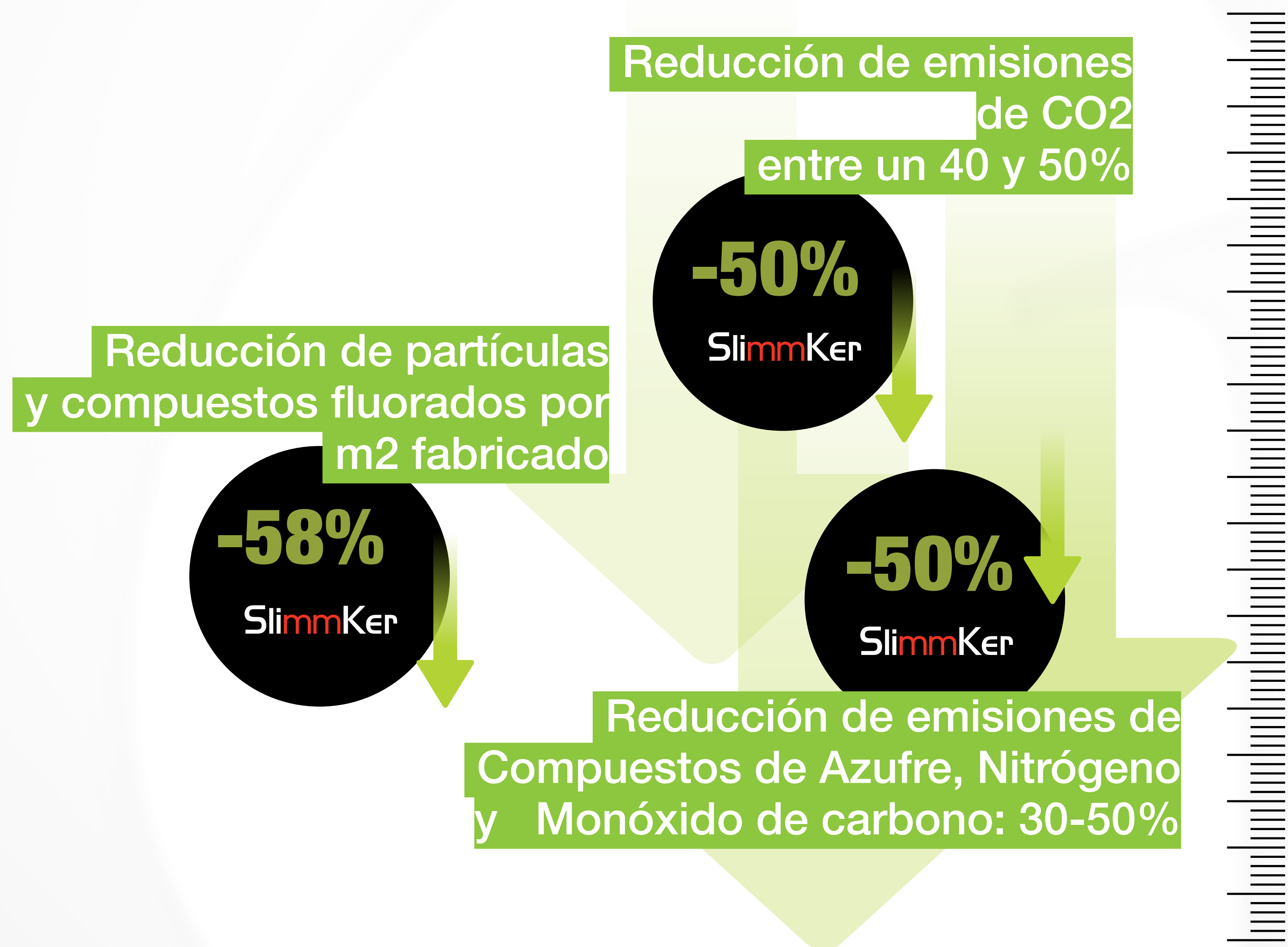
SlimmKer







## REDUCIR EMISIONES







## TECNOLOGÍA E INNOVACIÓN

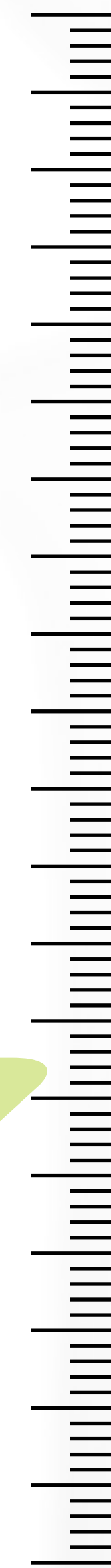


**inalco**  
CLEAN SYSTEM

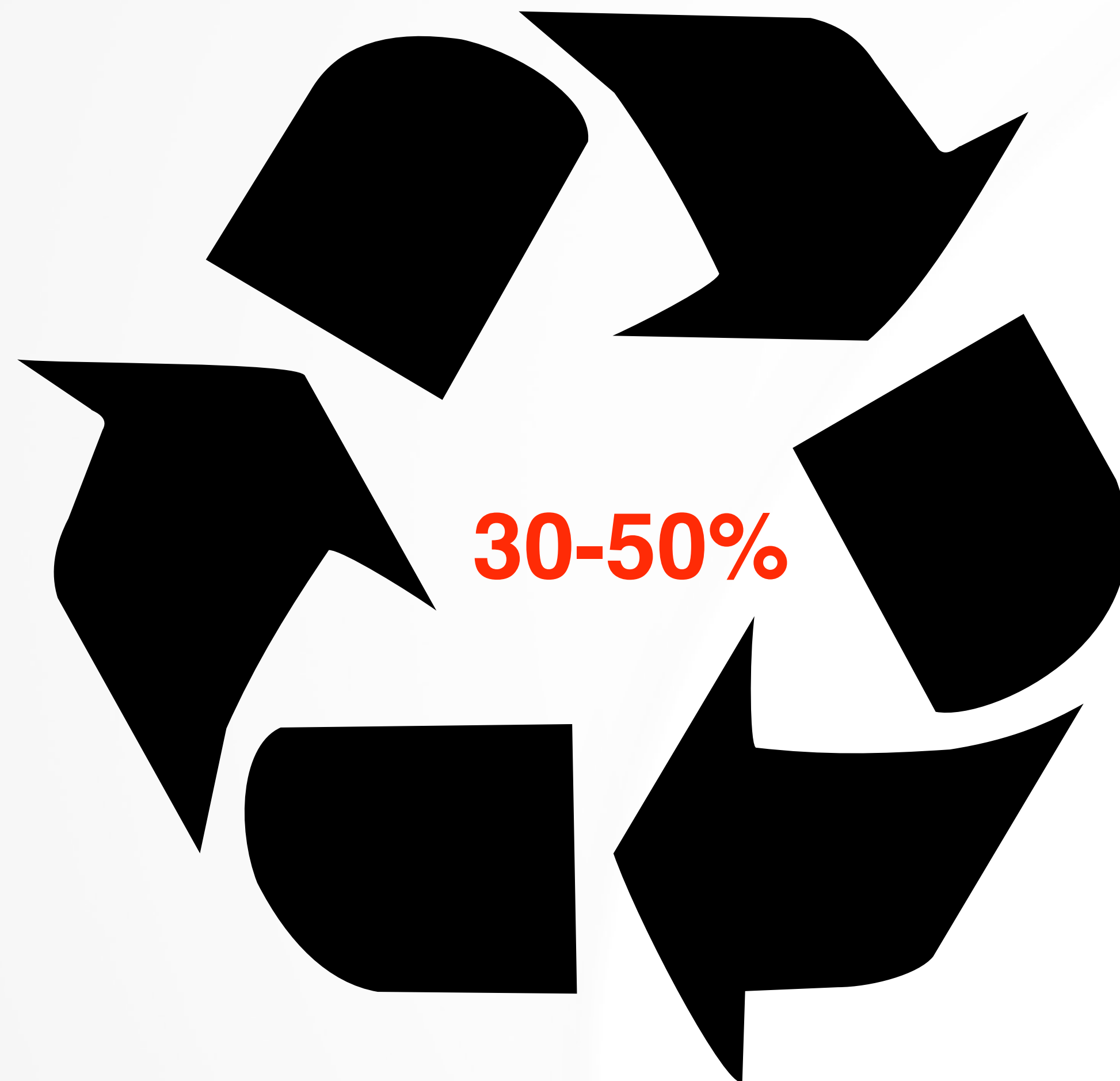
Consumo de tintas en la decoración de las piezas con tecnología IPLUS



**-60%**







Inalco utiliza en la fabricación del porcelánico entre un 30 y un 40% de materias primas recicladas.

ESQUEMA DE APORTACIÓN LEED LEED CONTRIBUTION CHART				
CATEGORÍA LEED LEED RATING	CRÉDITO LEED LEED CREDIT	REQUISITO REQUIREMENT	PUNTOS POINTS	
			Gres porcelánico Grosor Estándar (10,5 / 10 mm)	SlimmKER
MATERIALES Y RECURSOS	Crédito: 4 Contenido en reciclado >20%	Contenido en reciclados 20% (post-consumidor + 1 / 2 pre- consumidor)	2	2
	Crédito: 1.2 Reutilización del edificio existente	Mantener el 50% de los elementos interiores. No estructurales.	----	1
PARCELAS SOSTENIBLES	Crédito: 7.1 Efecto isla de calor: no-tejado	Materiales pavimentación con Índice de Refractancia Solar (IRS) > 29	1	1
CALIDAD AMBIENTAL INTERIOR	Crédito: 4.3 Materiales de baja emisión COVs	No exceder los límites de COVs establecidos para revestimientos interiores.	1	1
	Crédito: 7.1 Confort térmico: diseño	Proyectar el envoltorio del edificio en cumplimiento requisitos norma ASHRAE 55- 2004.	----	1
INNOVACIÓN EN DISEÑO	Crédito: 1.1 - 1.4 Innovación en el diseño	Proporcionar eficiencias excepcionales por encima de los requisitos establecidos en LEED.	----	1 - 4











































**GRACIAS POR SU ATENCIÓN**

---



